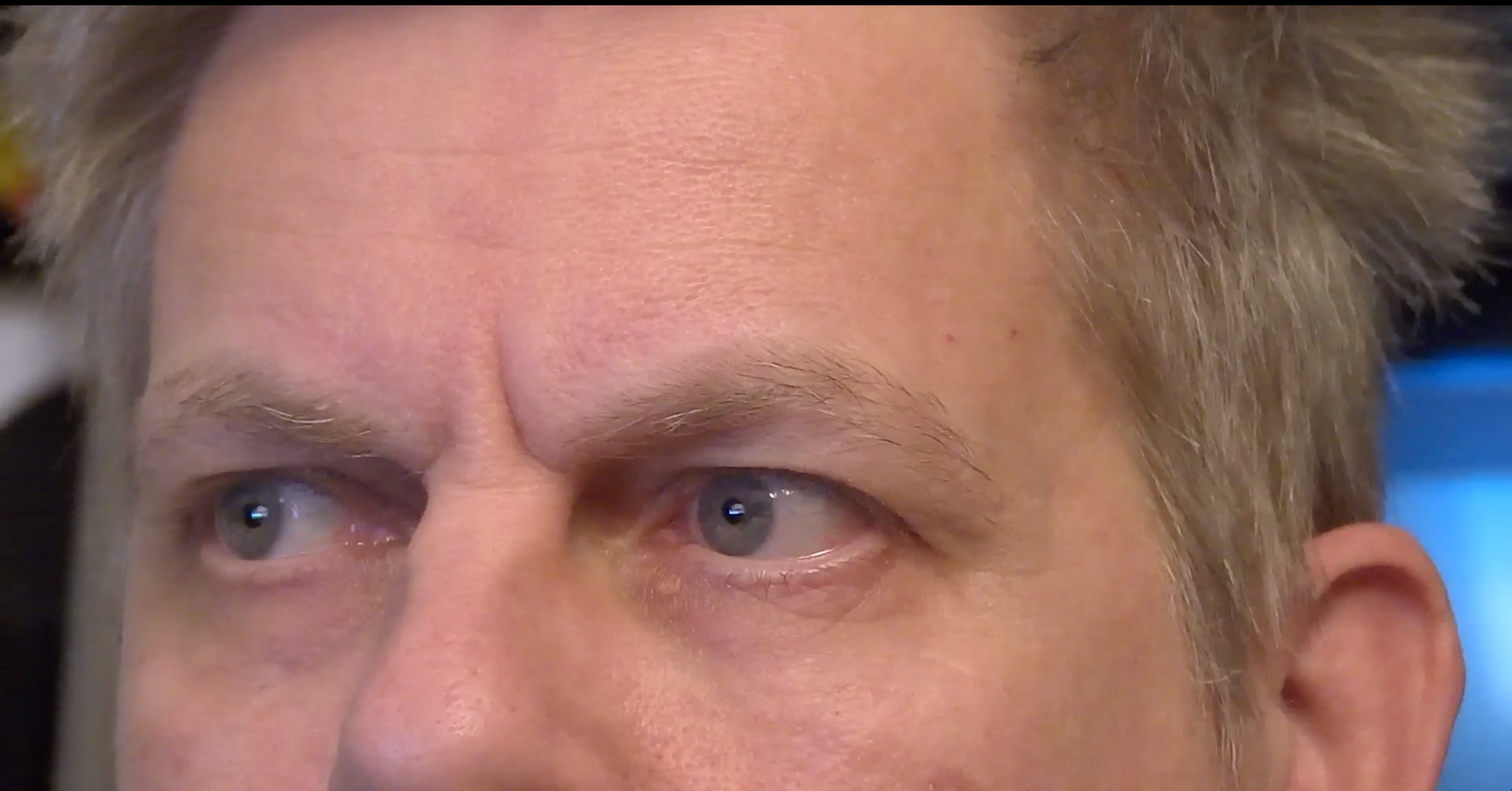
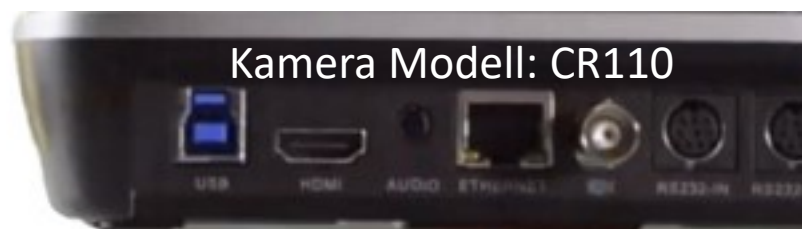


COMREON® Kamera CR110 mit NDI® | HX Videosignal in Full HD





Kamera Modell: CR110

NDI® | HX Driver (aus den NDI Tools)

NDI® Driver: <https://www.comreon.de/software/Network-driver/>

NDI® f. Mac: <https://go.ndi.tv/tools-for-mac>



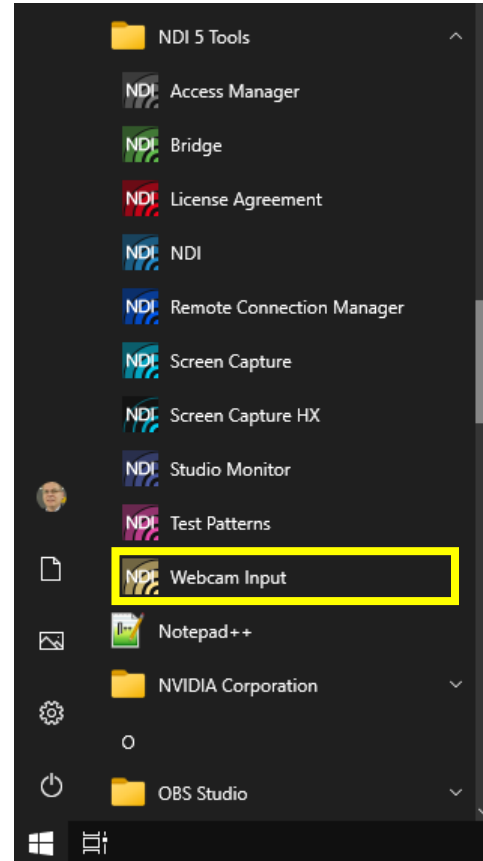
LAN, PoE, NDI® | HX
(IP, Strom, Audio + Video + Control)



NDI® „Virtual Input“ in Autostart aufnehmen



Die NDI® Tools enthalten viele Anwendungen!



← Nach Möglichkeit **NUR Webcam Input** installieren.

Streaming gut erklärt:

Quelle: <https://www.production-partner.de/basics/streaming-protokolle-was-koennen-ndi-srt-co/>

NDI® ist eine eingetragene Marke der NewTek Inc.

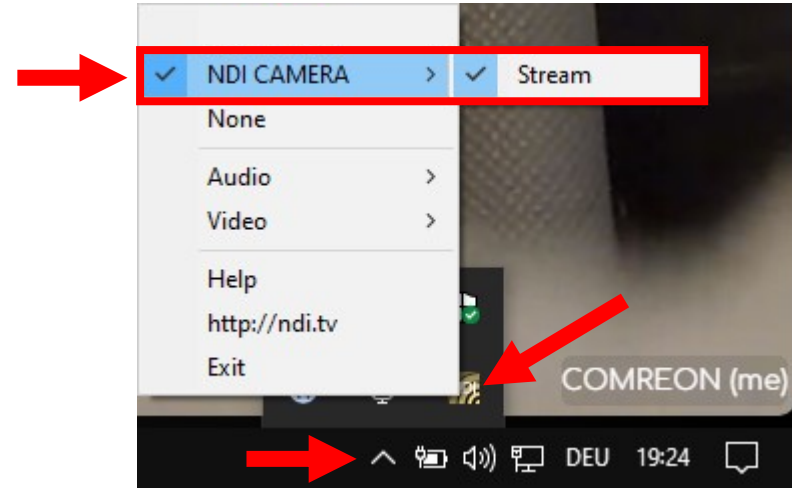
Streaming-Protokolle: Was können NDI®, SRT & Co.?

NDI® HX	SRT	WebRTC	RTMP	HLS
NDI® HX (H.264)	Codec-agnostisch	H.264, VP8, VP9	H.264, VP8, VP6, Sorenson	H.264, H.265
je nach Bildrate und Konfiguration 1080p / 4 - 4,5 Mbps	je nach Codec und Einstellung z.B. ~4-20 Mbit/s	je nach Codec und Einstellungen der App; WebRTC passt hier automatisch an die Internetverbindung an	je nach Codec und Einstellung	je nach Codec und Einstellung; Multibitrate Encoding ermöglicht auch eine Auslieferung in schwache Netze
ca. 30 - 50 ms	unter 3 Sekunden möglich	500 ms	3-30 Sekunden	5-30 Sekunden, mit Low Latency HLS unter 3 s möglich

NDI® | HX Driver (aus den NDI® Tools)

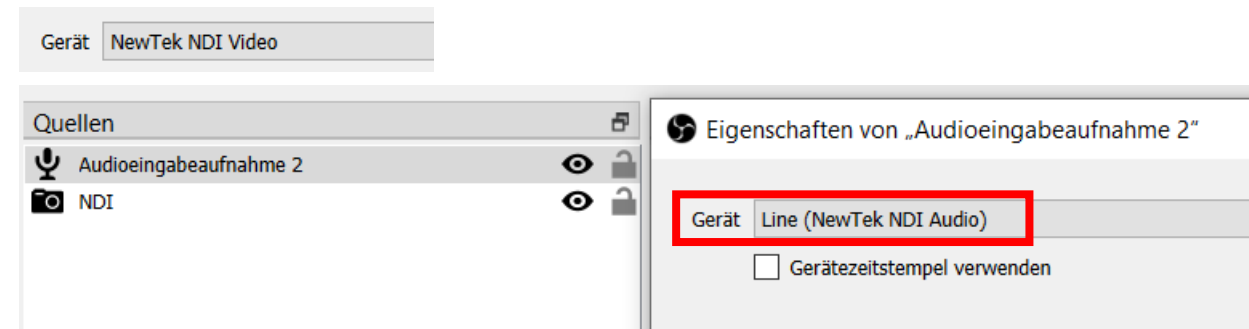


NDI® „Virtual Input“ ggf. in Autostart aufnehmen



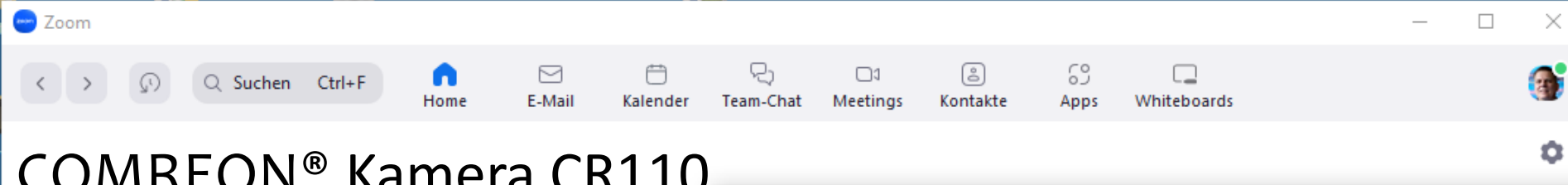
Install OBS von <https://obsproject.com>
OBS in Autostart aufnehmen, und im Hintergrund starten
--minimize-to-tray Start minimized to system tray.

als Videoquelle "NewTek NDI® Video" auswählen
als Audioquelle "NewTek NDI® Audio" auswählen



AVERAGE LATENCY	
NDI® HX	via ClickShare CX-50
0.050 ms	0.293 ms

NDI® ist eine eingetragene Marke der NewTek Inc.



COMREON® Kamera CR110 mit NDI® |HX Videosignal in der Zoom Applikation



Neues Meeting ▾



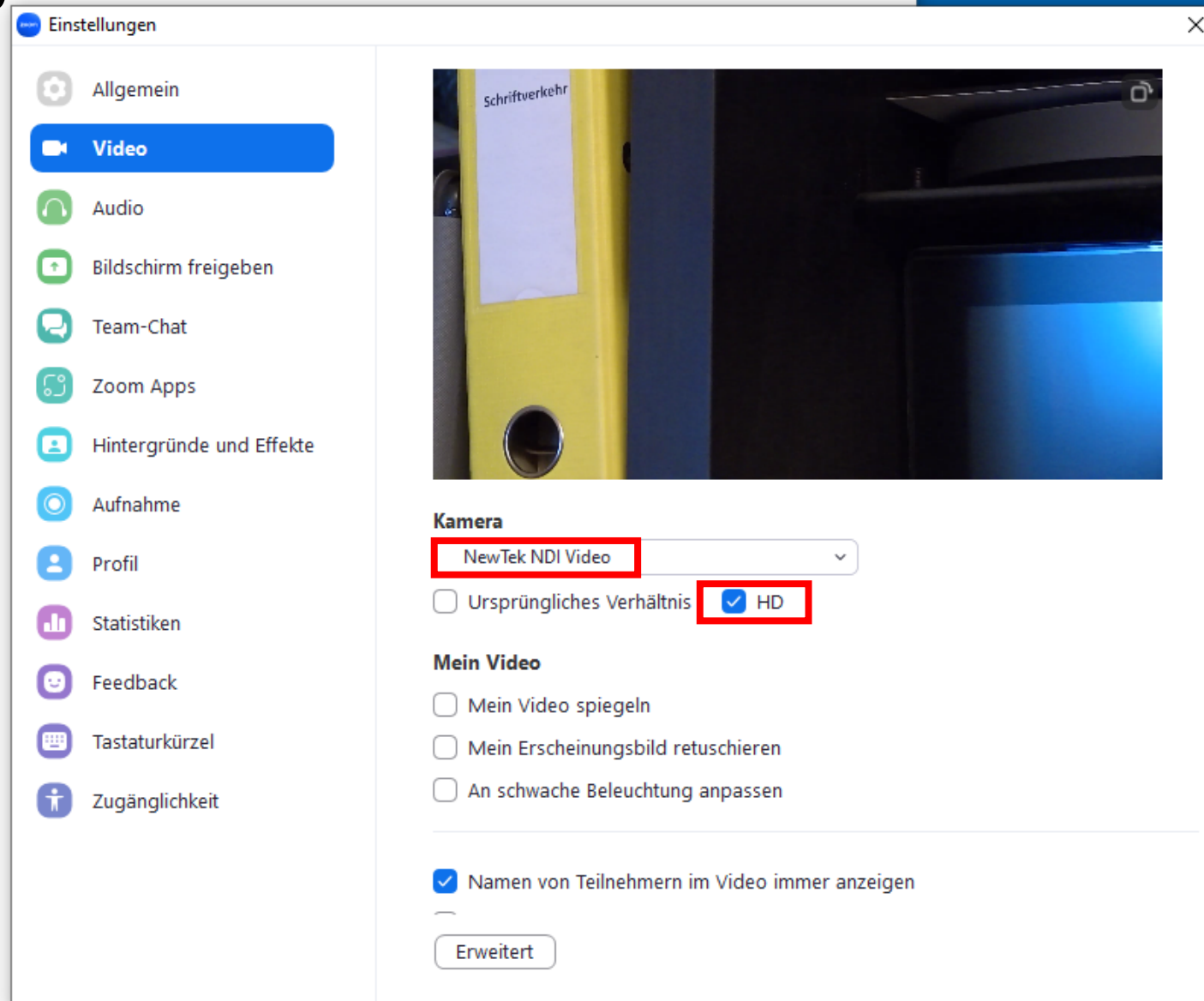
Beitreten



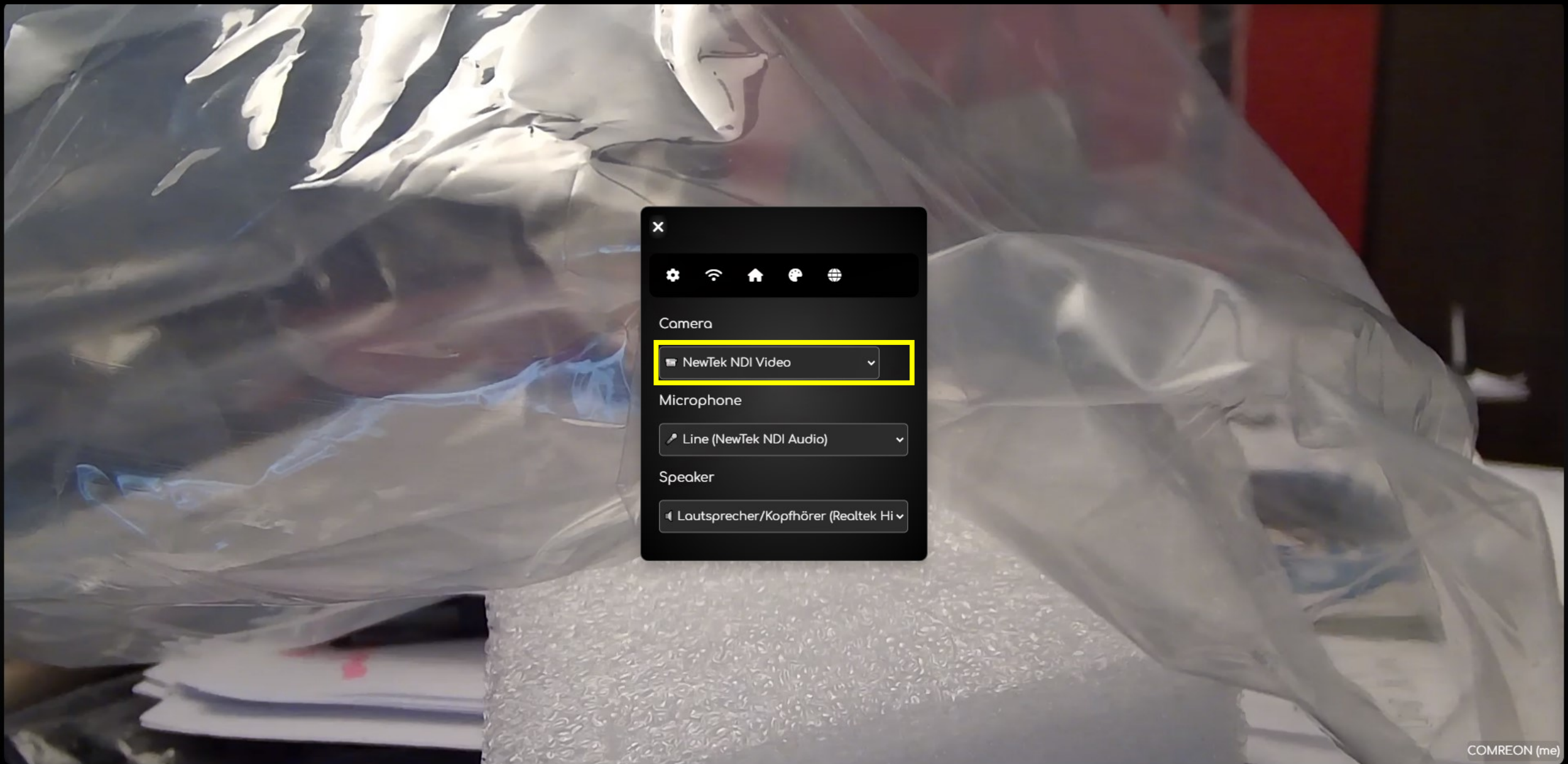
Planen

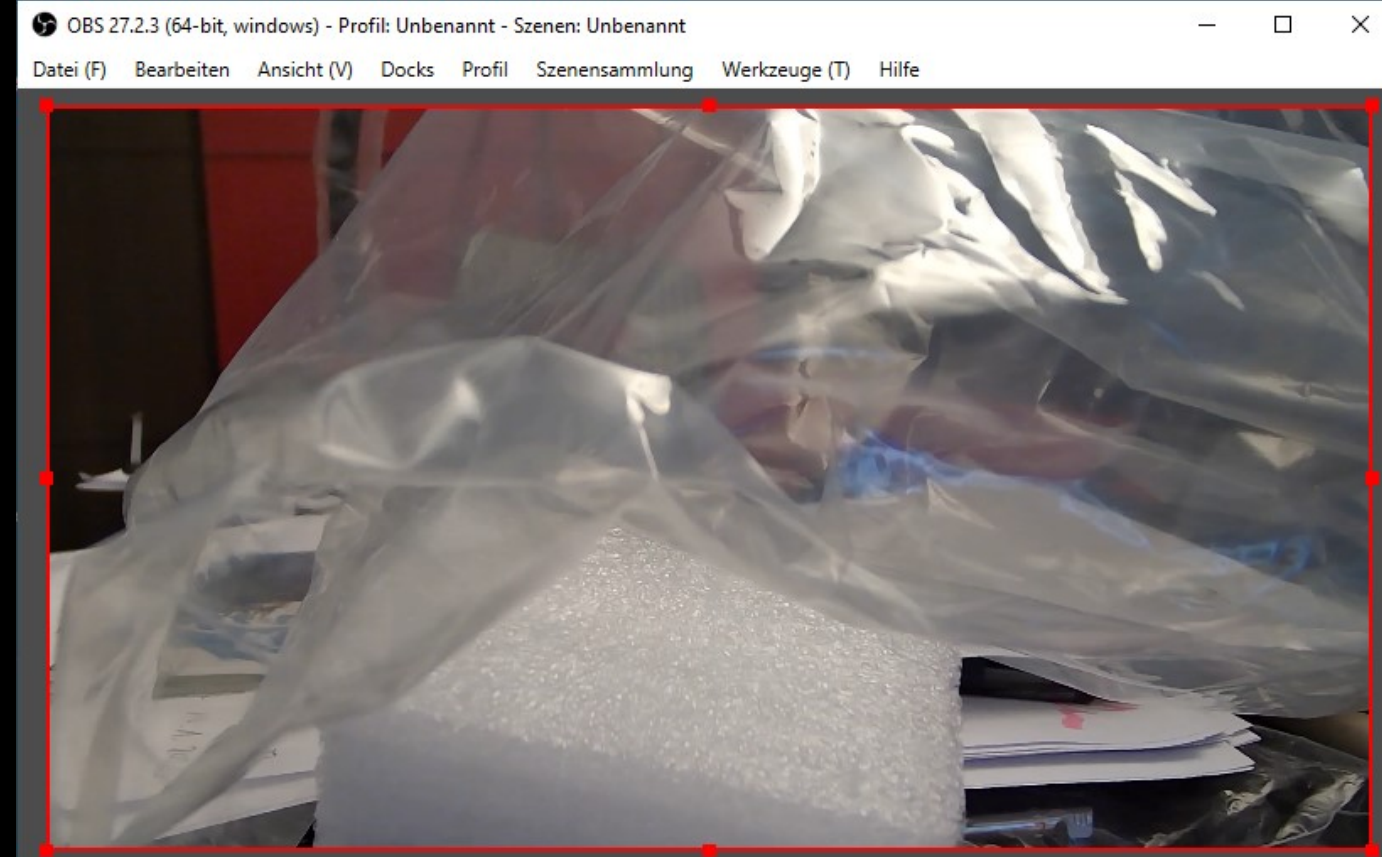


Bildschirm freigeben



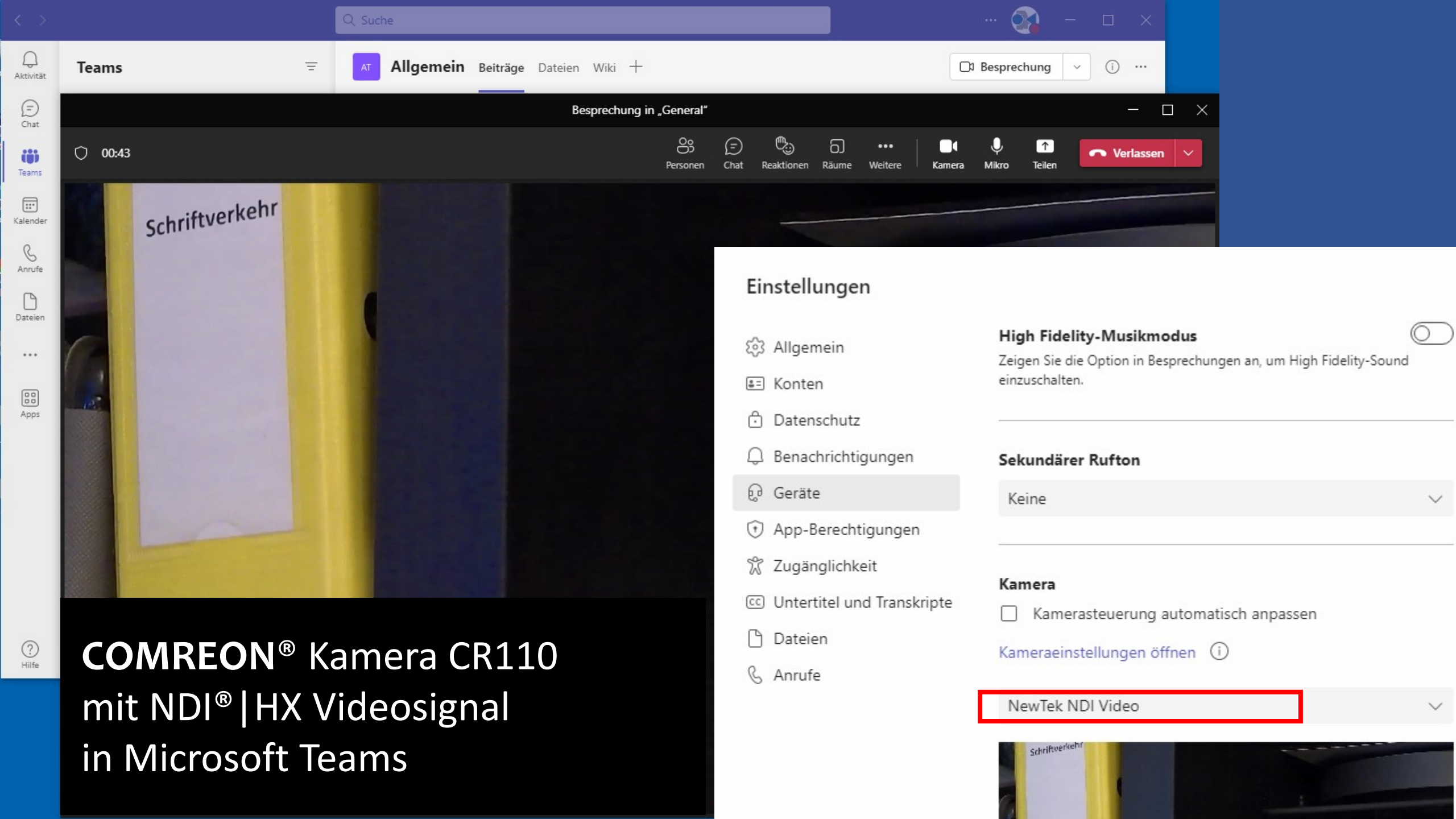
COMREON® Kamera CR110 mit NDI® | HX Videosignal in WebRTC





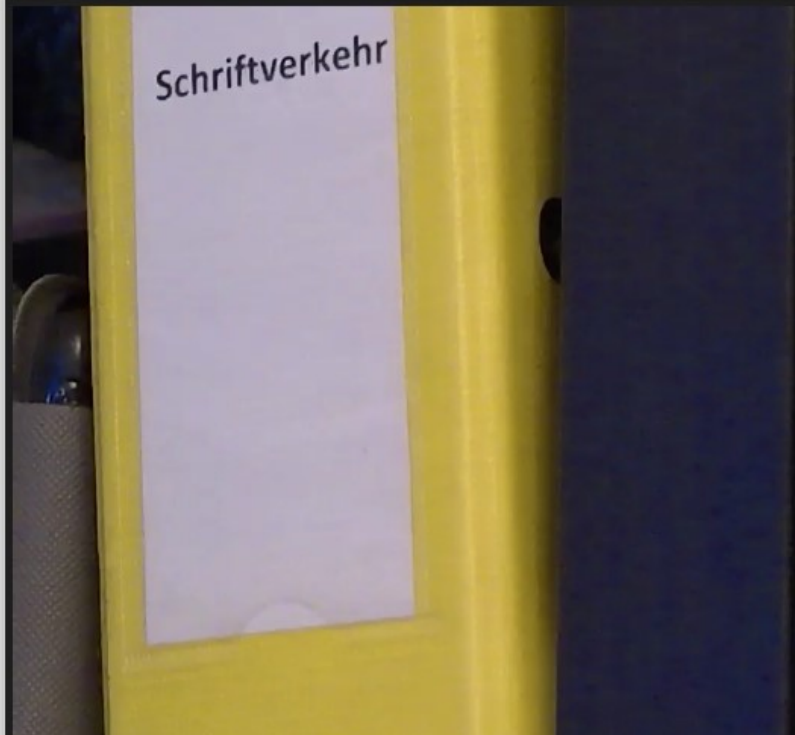
COMREON® Kamera CR110 mit NDI® |HX Videosignal in OBS

A screenshot of the OBS interface showing the 'Quellen' (Sources) panel. The 'NDI' source is selected and highlighted with a red box. The 'Szenen' (Scenes) panel on the left shows a list of sources: 'Kamera', 'P50 Screenshot', 'Tonstudio', 'Tuersprech rtmp Stream', 'MS Teams Video', and 'NDI Kamera', with 'NDI Kamera' also highlighted by a red box. The 'Audio-Mixer' panel on the right shows volume levels for 'Desktop Audio' (-0.8 dB), 'Desktop-Audio 2' (-1.0 dB), 'Mic/Aux' (-inf dB), and 'NDI' (0.0 dB). The bottom status bar shows 'LIVE: 00:00:00', 'REC: 00:00:00', and 'CPU: 1.1%, 30.00 fps'.



00:43

- Personen
- Chat
- Reaktionen
- Räume
- Weitere
- Kamera
- Mikro
- Teilen
- Verlassen



Einstellungen

- Allgemein
- Konten
- Datenschutz
- Benachrichtigungen
- Geräte**
- App-Berechtigungen
- Zugänglichkeit
- Untertitel und Transkripte
- Dateien
- Anrufe

High Fidelity-Musikmodus

Zeigen Sie die Option in Besprechungen an, um High Fidelity-Sound einzuschalten.



Sekundärer Rufton

Keine

Kamera

Kamerasteuerung automatisch anpassen

[Kameraeinstellungen öffnen](#)

NewTek NDI Video

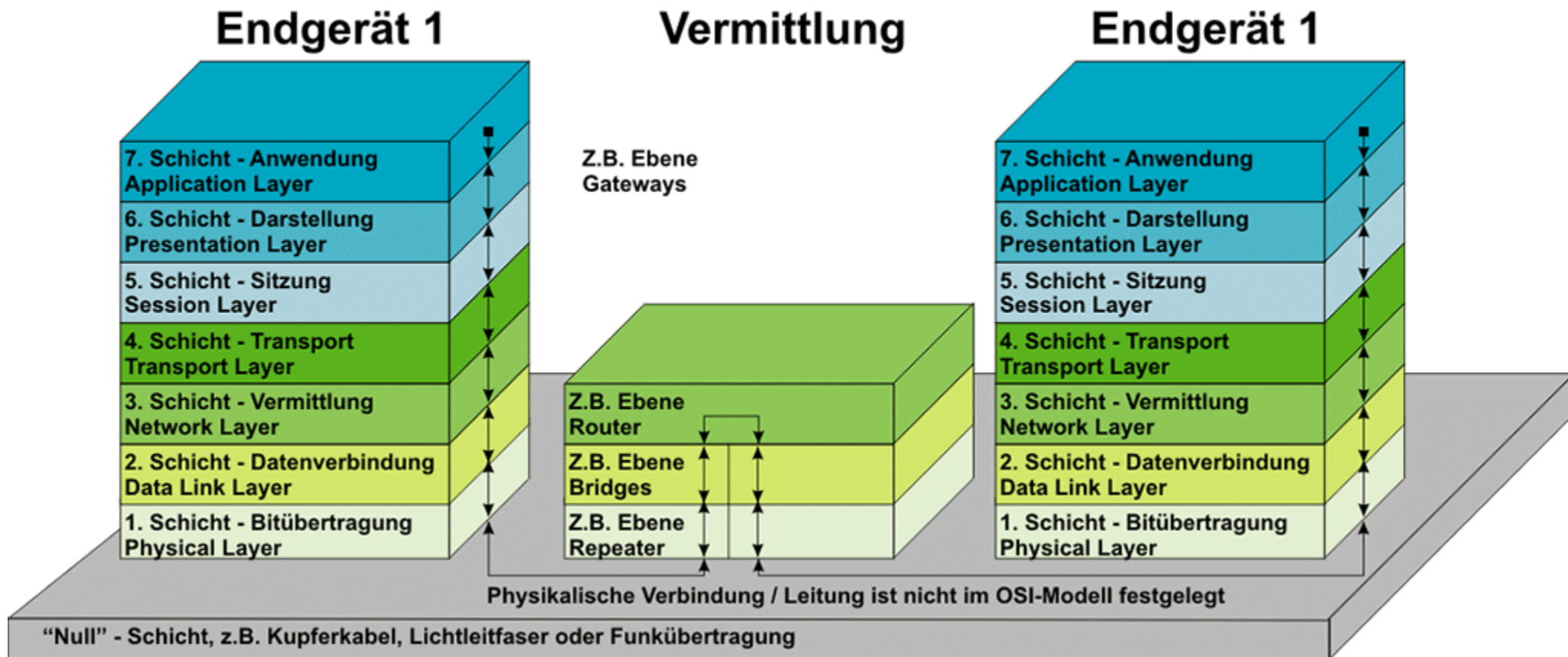
**COMREON[®] Kamera CR110
mit NDI[®] | HX Videosignal
in Microsoft Teams**

Schriftverkehr

COMREON® Kamera CR110
mit NDI® | HX Videosignal
in H.323 Software Client



Streaming gut erklärt: Streaming-Protokolle: Was können NDI[®], SRT & Co.?



Quelle: <https://www.production-partner.de/basics/streaming-protokolle-was-koennen-ndi-srt-co/>

NDI[®] ist eine eingetragene Marke der NewTek Inc.